

PRISE EN CHARGE AMU EN MÉDECINE GÉNÉRALE

 **Bruxelles**



Les modalités liées à l'AMU peuvent varier selon les CPAS (liste D, réquisitoires, prestataires de référence, ...).

En cas de doute, contactez le CPAS concerné (dépend du lieu de vie du/de la patient-e) ou Medimmigrant.

Qu'entend-t-on par AMU

En médecine générale, l'**Aide Médicale Urgente est une prise en charge des soins (para)médicaux pour personnes sans titre de séjour** (et certain·e·s citoyen·ne·s UE sans droit à l'aide sociale) par le SPP Intégrations sociales et les CPAS.

Cette aide n'est pas automatique : c'est un droit que le CPAS peut "ouvrir" et renouveler.

Pour qui ?

- ☐ Personne **sans titre de séjour** ET sans ressources suffisantes
- ☐ Certain·es **citoyen·nes UE** sans droit à l'aide sociale/intégration
→ *Evaluation par un service social*

Diffère du **statut de DPI** (aide via Fedasil) ou du **statut de protection** (mutuelle) !

Conditions d'accès

- ☐ **Etre privé·e de titre de séjour**
- ☐ **Indigence** (enquête sociale du CPAS)
- ☐ **AAMU** complétée par le·la médecin

AAMU = Attestation d'Aide Médicale urgente
→ "soins nécessaires"

Soins pris en charge

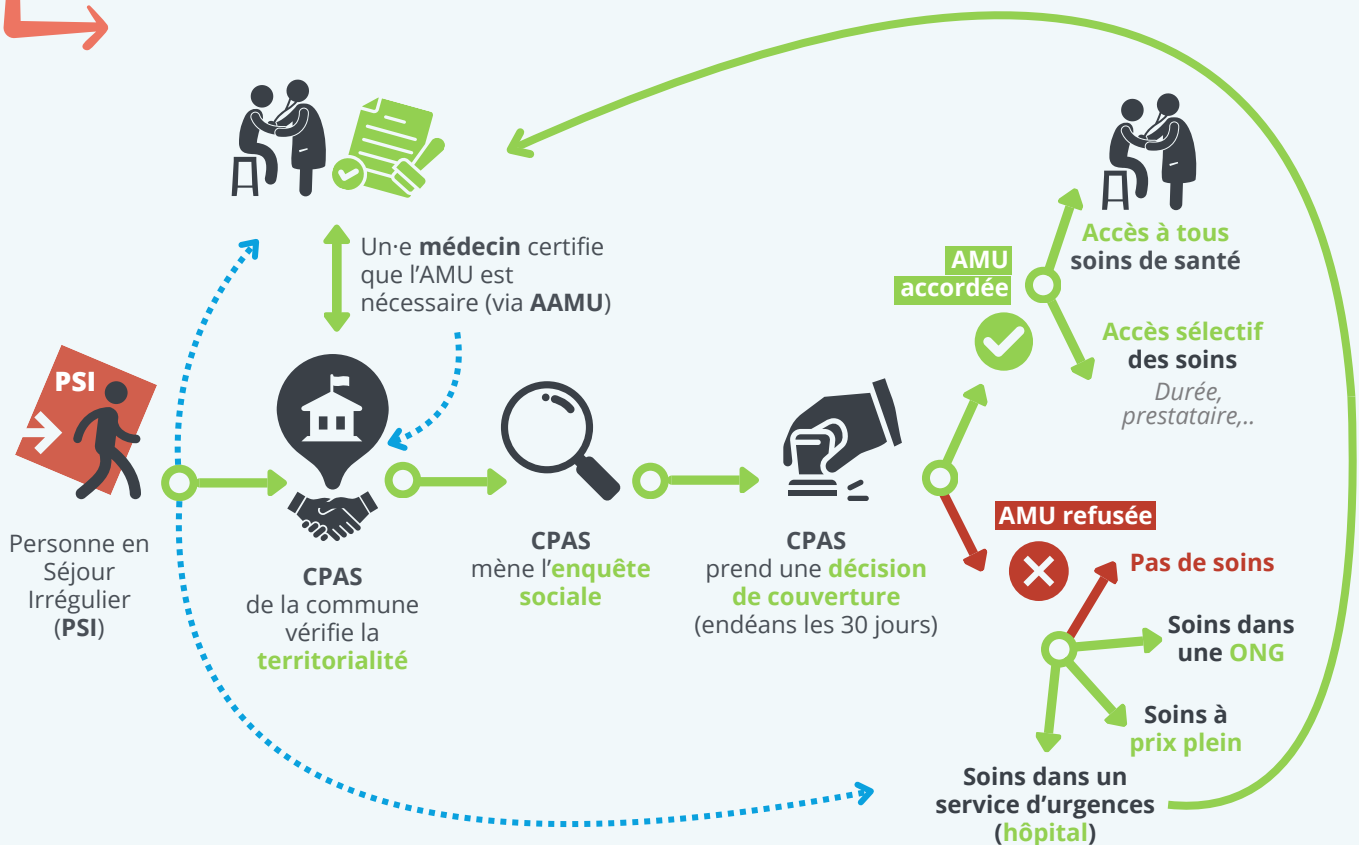
- Prestations de médecine générale et médicaments **remboursés par l'INAMI**
- Les prestations (para)médicales et hospitalières **peuvent être demandés via réquisitoire et/ou accord spécifique du CPAS** (sur fonds propres du CPAS)
Pour certaines situations, les CPAS peuvent aussi fonctionner avec des prestataires de "référence".
- **Médicaments de la catégorie D** (non remboursés par l'INAMI) - Se référer à la [liste de médicaments D](#) ! Certains CPAS ne suivent pas toujours la liste !
- L'accès aux **urgences hospitalières ne nécessite ni carte AMU, ni réquisitoire**.
La personne doit toutefois informer rapidement l'hôpital de sa situation ; le service social l'aidera dans les démarches.

Soins non couverts

Le **transport en ambulance**, certains **médicaments**, produits dits **cosmétiques**, les **langes**, les **laits pédiatriques**, les **lunettes ou lentilles de contact**, .. ne sont pas pris en charge par l'AMU. *Sauf demande particulière au CPAS*

Parcours et procédure pour le-la bénéficiaire

Repris de Roberfroid D., et al. Quels soins de santé pour les personnes en séjour irrégulier ? –Synthèse. Health Services Research (HSR). Bruxelles: Centre Fédéral d'Expertise des Soins de Santé (KCE). 2015. KCE Reports 257Bs.



Un déménagement ?

La commune n'est plus la même ? Alors le CPAS non plus. Il faut se rendre au CPAS de sa nouvelle commune de résidence et réintroduire une demande d'AMU. Il est possible d'**introduire une demande en ligne via CPAS Online**.

La carte AMU

- **Nom et format variables** selon le CPAS : parfois Attestation AMU, parfois Carte Mediprima,...
- **La carte AMU doit être présentée à chaque démarche médicale** (pharmacie, médecin,...)
- **La validité est limitée dans le temps** : la carte doit être renouvelée avant son échéance (souvent 15 jours à 1 mois avant).
- La carte permet le remboursement des soins hospitaliers (→ Mediprima) dans les **60 jours** après leur délivrance ou extra-hospitaliers (→ CPAS) dans les **45 jours**

En amont de la consultation

- Dans **certaines communes** (1000, 1030, 1060, etc.), le **prestataire de soins doit signer une convention avec le CPAS** afin d'être rémunéré pour les soins fournis.
- Procurez vous le **modèle d'Attestation AMU** (= AAMU) proposé par Brulocalis
- Besoin d'une médiation culturelle ou d'un·e interprète ? **Intercult** et **plusieurs services d'interprétariat ou de médiation culturelle** peuvent vous accompagner.

Pendant la consultation

1 Consultation MG = AAMU complétée

Décrire brièvement le besoin tout en respectant le secret médical = *Attestation d'Aide Médicale Urgente*

2 Points d'attention

- ☐ **Vaccination** Noter dans Vaccinet/eVax + version papier et/ou photo sur GSM patient·e
- ☐ **Tuberculose** Check list et orientation vers le FARES si nécessaire
- ☐ **IST & VIH** Le Centre Mia propose des dépistages ciblés (et anonymes) gratuits
- ☐ **HBV et HCV** Réseau Hépatite C pour des consultations de suivi et traitement
- ☐ **MGF** Déetectomètre et suivi possible via le GAMS ou CéMAVie
- ☐ **Logement** New Samu Social - Inscription en ligne ou 0800/99.340

3 Réquisitoire = référer

Nécessaire pour les **spécialistes**, pour les **prestataires non référencé-es*** sur la carte AMU, pour les médicaments de liste D hors cadre, pour du matériel médical spécifique,...

**Certains CPAS travaillent avec des prestataires de référence qui apparaissent sur la carte AMU. Les réquisitoires ne sont alors pas nécessaires.*

→ **Délivrance par le CPAS jusqu'à 30 jours.**

4 Facturation au CPAS Via MediPrima !

La facturation électronique a été récemment déployée vers la première ligne.






Rétroactivité

- Ambulatoire → **jusqu'à 45 jours**
- Hospitalier → **jusqu'à 60 jours**

Urgences (hôpital)

Accès sans carte ni réquisitoire mais **prévenir immédiatement le service social** pour enclencher l'AMU.

Prescriptions et pharmacies

- ➔  **Catégories INAMI A/B/C/Cs/CX** - Prise en charge via SPP IS/CPAS
-  **Liste médicaments D** (19 communes) - Prise en charge sur fonds propres du CPAS (substitutions si indisponibilités)
-  Parfois **intervention personnelle symbolique** mais dérogation possible.
Exemple : 0,50 ou 1 euro pour les communes 1060, 1070, 1090, 1082, 1170
-  Selon CPAS, **prescription + pharmacie de référence = pas de réquisitoire** pour catégories INAMI A/B/C/Cs/CX et Liste D **OU réquisitoire pour chaque délivrance**
Certains CPAS comme 1160 et 1050 n'ont pas de pharmacie de référence : il faut donc un réquisitoire pour chaque délivrance.
-  Autres médicaments peuvent parfois être pris en charge par le CPAS mais un **réquisitoire spécifique** est nécessaire



Vous doutez de la **disponibilité d'un médicament** ? Vérifiez en le statut sur <https://pharmastatut.be/>

En savoir plus

CPAS DE LA COMMUNE DU/DE LA BÉNÉFICIAIRE

N'hésitez pas à contacter directement le CPAS concerné pour connaître leur fonctionnement.

MEDIMMIGRANT

Informations sur [le site](#) et **permanences téléphoniques** pour vos questions via le [Helpdesk](#).

LIVRET AMU COMPLET ET DÉTAILLÉ

Médecins du Monde (MDM) a réalisé **un livret** entièrement consacré à l'**AMU à Bruxelles**.

TOOLBOX

MDM propose également une [Toolbox](#) en ligne reprenant des **informations, ressources et outils d'aide à la prise en charge** des patient·e·s en situation de **vulnérabilité**.



© Copyright 2025 / FAMGB

PRISE EN CHARGE AMU EN MEDECINE GENERALE / BRUXELLES - MISE À JOUR 2025
Tous droits réservés à la Fédération des Associations de Médecins Généralistes de Bruxelles /
Federatie van de Brusselse Huisartsen Verenigingen